



Primer Mapa Sensorial de Almendras de Cacao en el Estado de Pará, Brasil

MINISTÉRIO DA
AGRICULTURA, PECUÁRIA
E ABASTECIMENTO



PÁTRIA AMADA
BRASIL
GOVERNO FEDERAL

By

Fernando Antonio Teixeira Mendes, CEPLAC, Brazil

Neyde Alice Bello Marques Pereira, CEPLAC, Brazil

Adriana Cristina Reis Ferreira, CIC, Brazil

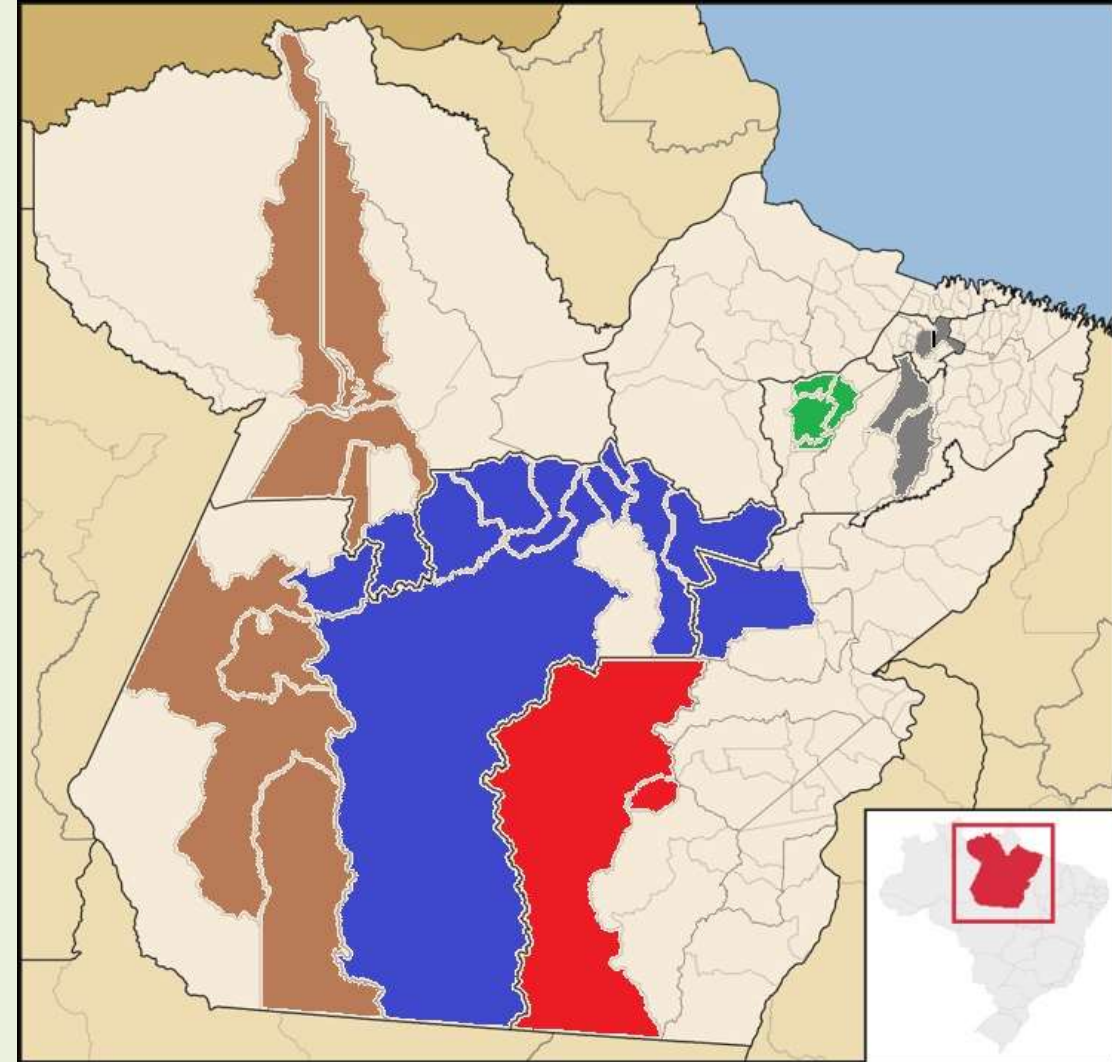
Inácia do Vale Batista, UFRA, Brasil

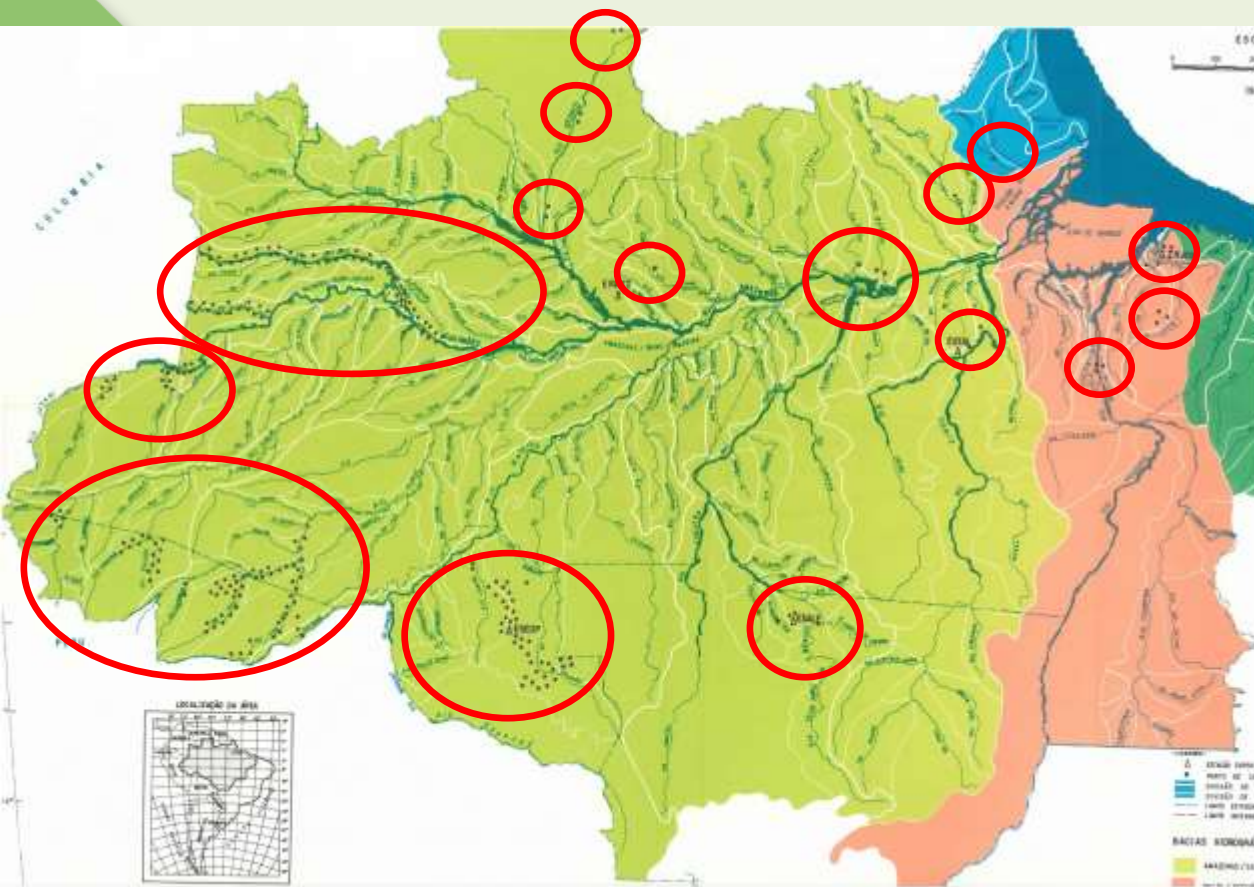
Kuis Felipe C. T. de Assis, UFRA, Brasil

INTRODUÇÃO

Atualmente, hay en el estado de Pará un área de alrededor de 205,000 hectáreas de cultivos de Cacaueiras en Sistemas agroflorestales (en 150,000 hectáreas están en producción), cultivadas por 28,700 agricultores y, en 2021, se produjeron 146,000 toneladas.

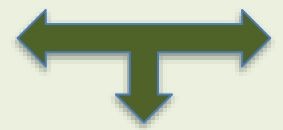
Municípios
Produtores de Cacao
en el Estado de Pará





Material Genético Nacional

Material Genético Internacional



Desde 1965 se han realizado 27 expediciones botánicas para componer el Banco del Germoplasma de Brasil

BANCO DEL GERMOPLASMA
 50 hectáreas
 2.039 accesos
 1031 seminales y 1008 clonais

Garantía de Diversidad Genética

La construcción de la combinación más alta de híbridos

AB 1 X ICS 6	IMC 67 X BE 2	MO 1 X CAB 0021	PA 121 X SIC 329 (2)	SCA 6 X SIC 801
BE 10 X AB 1	IMC 67 X BE 8	MO 1 X CAB 0022	PA 148 X PA 16	SGU 3 X CA 2
BE 10 X BE 2	IMC 67 X BE 9 (2)	MO 1 X CAB 0024	PA 150 X BE 10	SGU 3 X MA 15
BE 10 X CA 4	IMC 67 X CA 4	MO 1 X EET 96	PA 150 X BE 7	SIC 23 X CA 6
BE 10 X CA 6	IMC 67 X CAB 0017	MO 1 X SPA 7	PA 150 X CA 6	SIC 23 X P 7
BE 10 X CAB 0017	IMC 67 X CAB 0026	MO 1 X UF 705	PA 150 X MA 11	SIC 24 X MA 15
BE 10 X CAB 0024	IMC 67 X CAS 2	P 12 X BE 10	PA 150 X MA 15	SPA 12 X SIAL 325
BE 10 X CAS 2	IMC 67 X CAS 3	P 12 X PA 150	PA 150 X SIC 17	SPA 7 X CAS 1
BE 10 X CAS 3	IMC 67 X CAT (4)	P 12 X PA 81	PA 150 X SIC 328	SPA 7 X MA 15
BE 10 X ICS 1	IMC 67 X IPEAN 1	P 12 X SIAL 505	PA 150 X SIC 864	SPA 7 X PA 150
BE 10 X IPEAN 1	IMC 67 X MO 1	P 12 X SIC 329	PA 169 X SIAL 325	SPA 7 X SIC 23
BE 10 X MA 11	IMC 67 X SIC 813	P 12 X SIC 831	PA 195 X IMC 76	SPA 9 X CA 2
BE 10 X MA 13	IMC 76 X SIAL 325	P 19 X ICS 1	PA 195 X SIAL 325	SPA 9 X CA 6
BE 10 X MA 15	IMC 76 X SPA 7	P 19 X ICS 6	PA 46 X IMC 67	SPA 9 X CAS 1
CA 1 X SIAL 325	MA 13 X CA 4	P 7 X BE 10	PA 46 X SIAL 325	SPA 9 X MA 15
CA 2 X ICS 6	MA 13 X CA 6	P 7 X CA 4	PA 81 X SIAL 325	SPA 9 X PA 150
CA 2 X SIAL 325	MA 13 X MA 15	P 7 X CAB 0017	RB 40 X ICS 6	SPA 9 X SIAL 325
CA 5 X SIAL 325	MA 13 X MO 1	P 7 X CAB 0028	RB 45 X IMC 67	SPA 9 X SPA 7
CA 6 X SPA 7	MA 14 X SIAL 325	P 7 X CAB 0060	RB 48 X ICS 6	TSH 516 X CA 2
CAB 0021 X MA 15	MA 15 X CA 6	P 7 X MA 15	RB 49 X ICS 6	TSH 516 X ICS 6
CAB 0021 X SIAL 50	MA 15 X CAB 0017	P 7 X PA 150	SC 55 X ICS 6	TSH 516 X SIC 23
CAS 3 X CA 4	MA 15 X CAB 0024	P 7 X PA 81	SCA 12 X MO 1	TSH 516 X SPA 7
CAS 3 X MA 11	MA 15 X ICS 6	P 7 X SIAL 505	SCA 6 X BE 10	UF 242 X CA 6
EET 397 X SPA 7	MA 15 X MO 1	P 7 X SIC 644	SCA 6 X CAB 0017	UF 242 X UF296
EET 228 X EET 103	MA 15 X PA 30	P 7 X SIC 864	SCA 6 X CAS 2	UF 705 X CA 6
EET 228 X ICS 6	MA 16 X BE 10	PA 121 X BE 10	SCA 6 X CAS 3	UF 705 X SIAL 325
EET 397 X ICS 6	MA 16 X SCA 6	PA 121 X CEPEC 16	SCA 6 X ICS 1 (4)	
EET 59 X SIAL 325	MO 1 X CA 4	PA 121 X MA 11	SCA 6 X ICS 6	TOTAL = 146
IMC 67 X AB 1	MO 1 X CA 6	PA 121 X MA 13	SCA 6 X MO 1 (2)	
IMC 67 X BE 10	MO 1 X CAB 0017	PA 121 X MA 15 (2)	SCA 6 X SIAL 169	



Preparación de frutas híbridas para la distribución a los productores para siembra





Chocolat Amazônia 2019

VI FESTIVAL INTERNACIONAL
DO CHOCOLATE E CACAU

Flor Pará

Encantos de Origem
e Biodiversidade

HANGAR 19 A 22 SETEMBRO
BELÉM-PA

CHOCOLATE, CACAU, FLORES, JOIAS, CULTURA,
GASTRONOMIA E TURISMO EM UM GRANDE EVENTO.

FEIRA DO CHOCOLATE E FLORES • COZINHA SHOW • FLOR SHOW
COZINHA KIDS • FLOR KIDS • SHOWS • CURSOS • PALESTRAS • ESPAÇOS TEMÁTICOS
PAISAGISMO • EXPOSIÇÕES E MUITO MAIS

ACESSE: PARA.CHOCOLATFESTIVAL.COM  CHOCOLAT.FESTIVAL

ORGANIZADO POR



Shows Culturais

APRESENTAÇÕES ARTÍSTICAS
RESSALTANDO A RICA
CULTURA DO PARÁ.

CONCURSO

Melhor Amêndoa de Cacau

ORGANIZADO PELA CEPLAC, O CONCURSO TEM A INTENÇÃO DE PROMOVER
O CACAU DE ORIGEM COM ALTA QUALIDADE. SÃO SELECIONADAS AMOSTRAS
DE AMÊNDOAS SECAS E FERMENTADAS DE PRODUTORES BRASILEIROS.

O PRÉVIO

REALIZAÇÃO



INFORMAÇÕES: 91 98876.1053
FERNANDO MENDES

ORES

PÁTRIA AMADA
BRASIL
GOVERNO FEDERAL

OBJETIVO:

Producir un “mapa sensorial simplificado” que revele la primera aproximación de aromas en los diferentes orígenes de los granos de cacao producidos en el estado de Pará, Brasil.

METODOLOGÍA (muestra de 100 almendras)

Aroma general externo

Aspecto general de las almendras

Impurezas presentes

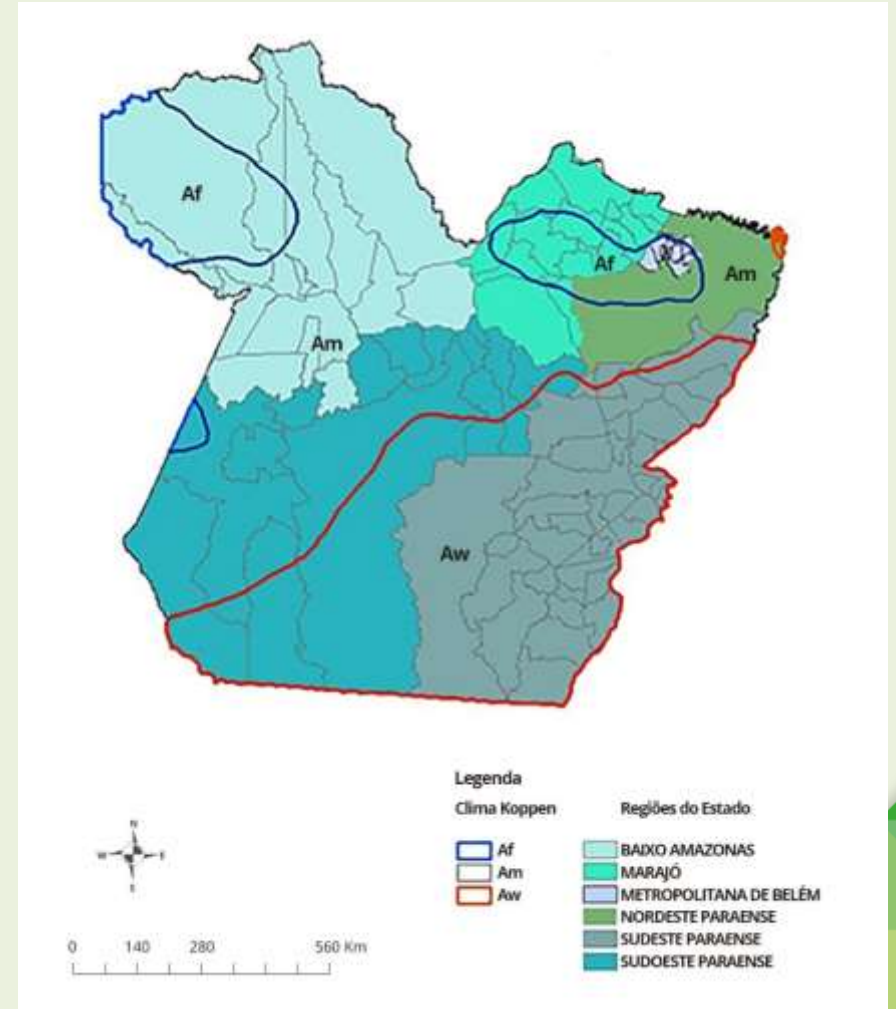
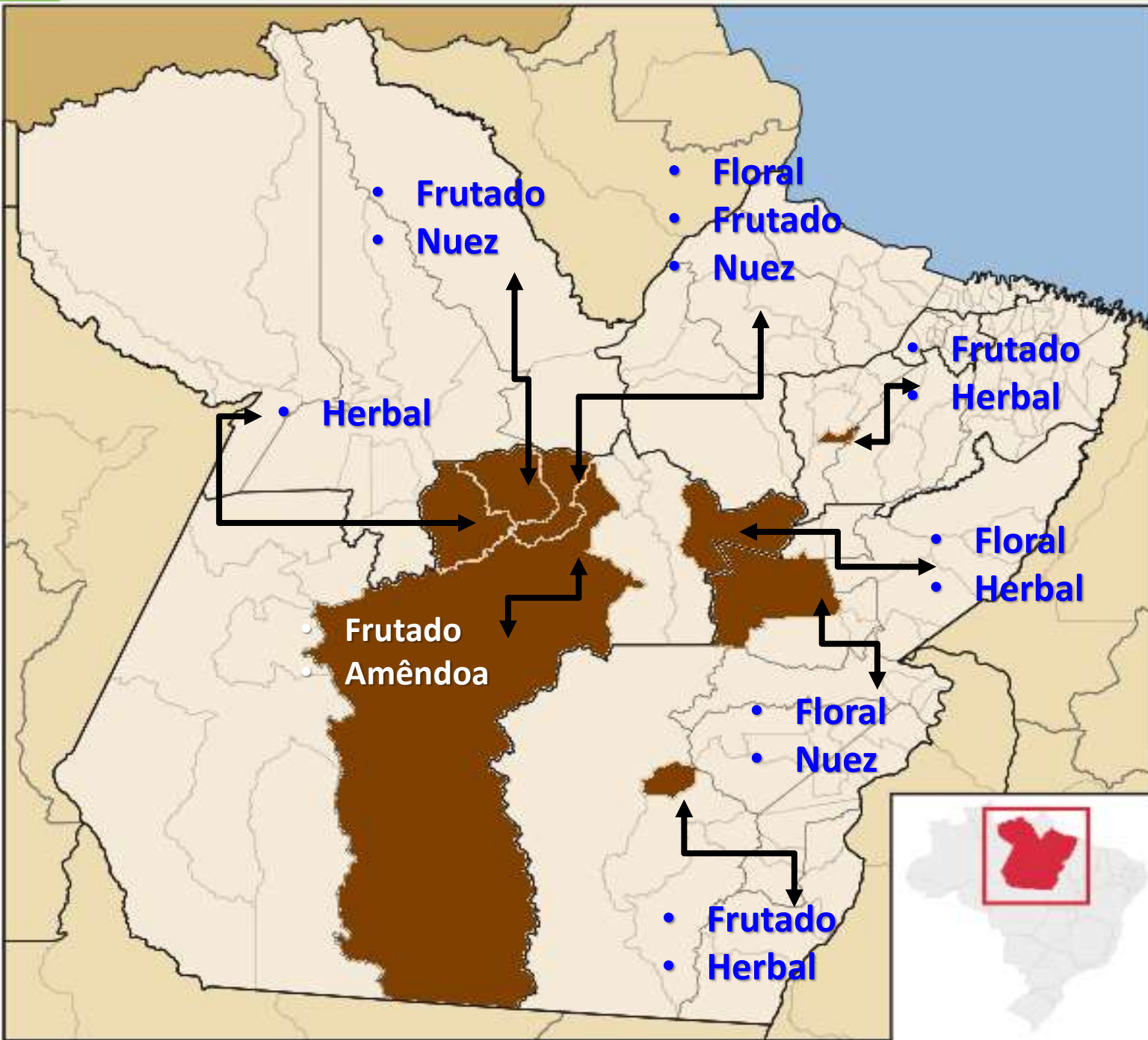
Peso de almendras

Pueba de corte

Despcripción del color de los cotiledones

Compartamentalización de los cotiledones





FONTE: Elaborado por MENDES, F. A. T. a partir dos dados primários da CEPLAC; CIC, 2019

SENSORY EVALUATION OF COCOA LIQUORS FROM THE STATE OF PARÁ

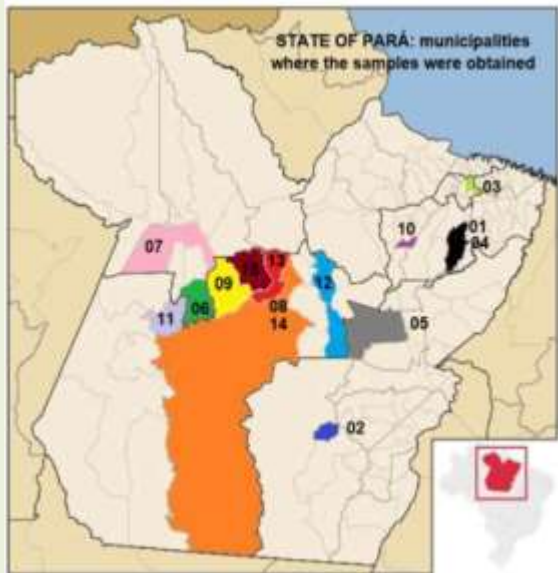
Internationalization of the Cocoa Beans from the State of Pará



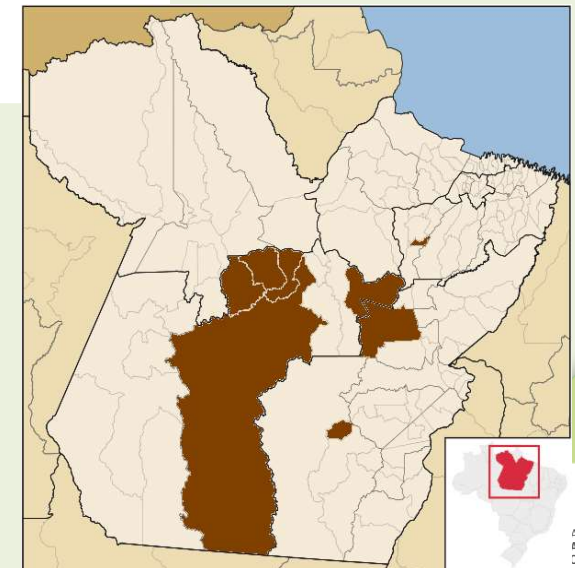
Dr. Darin Sukha (PhD)
Cocoa Research Centre
The University of the West Indies,
St. Augustine, Trinidad and Tobago



*Cocoa Forum - VII International Festival of Chocolate, Cocoa and Flowers of Pará
Saturday 24th September 2022*



Se confirmó por el análisis completo (CoEx) realizado en el trabajo de SUKHA, D. (2022) 6 de los 7 resultados obtenidos en el análisis simplificado.



Overall Global Quality of samples

Sample Code	Location in Pará state	Average Global Quality Score with \pm Std Error
01/250920INTER	Tomé Açú	7.7 \pm 0.1
02/250920INTER	Cooperativa Coopertua/Tucumã	5.3 \pm 0.2
03/250920INTER	Castanhal	7.7 \pm 0.3
04/250920INTER	Cooperative Camta	8.0 \pm 0.2
05/191120INTER	Novo Repartimento	7.6 \pm 0.2
06/191120INTER	Placas	5.2 \pm 0.2
07/191120INTER	Santarém	8.0 \pm 0.2
08/191120INTER	Altamira Orgânico	8.7 \pm 0.2
09/191120INTER	Uruará	8.0 \pm 0.0
10/191120INTER	Mocajuba	6.5 \pm 0.2
11/191120INTER	Rurópolis	8.0 \pm 0.2
12/191120INTER	Anapu	7.9 \pm 0.2
13/191120INTER	Brasil Novo	7.2 \pm 0.3
14/191120INTER	Altamira	7.8 \pm 0.1
15/191120INTER	Medicilândia	7.6 \pm 0.3

Muchas Gracias!